

# ROV

## Distributeur Automatisé minéraux et concentrés

- Distribue sans intervention humaine les grains, les suppléments et les minéraux
- Donne jusqu'à 8 suppléments alimentaires: concentrés, grain, minéraux, cube, poudre
- Charge automatiquement les aliments donnés en grande quantité
- Consomme peu d'énergie, fonctionne avec 2 batteries 12 volts
- Circule sur un rail suspendu, s'adapte aux allées d'alimentation de toutes dimensions
- NOUVEAU ! Notre ROV peut désormais être alimenté en continu à l'aide d'un rail électrifié !



Le robot à grains ROV est fabriqué sur commande selon les besoins de chaque producteur. Certaines caractéristiques sont offertes en option. Les caractéristiques, spécifications et dimensions peuvent changer sans préavis. Les robots déjà en opération peuvent être différents.

## Automatisation :

### Écran Tactile

- Grand écran, excellente lisibilité
- Instructions claires
- Console industrielle résistante à la poussière et l'humidité



### Automate industriel

- Conforme aux normes de qualité reconnues mondialement
- Durée de vie et fiabilité supérieures



### Logiciel Rovibec Série 5000

- Dirige le robot aux points de chargement (réserves, vis)
- Contrôle les aiguillages actionnés par vérin électrique
- Donne jusqu'à 16 recettes par jour à 200 vaches
- Ajuste les quantités données selon le cycle de lactation
- Charge automatiquement jusqu'à 4 aliments
- Donne individuellement les suppléments, le grain, les minéraux
- Gère les quantités d'ingrédients consommés par vache
- Calcule les quantités d'ingrédients disponibles dans les silos



### Ensemble de communication sans fil

- Permet d'échanger des données entre le robot et un ordinateur de bureau ou tout appareil intelligent

(cellulaire – iPad – tablette électronique (option disponible pour certaines étables; des conditions spéciales s'appliquent))



# Distribution des suppléments, des grains, des minéraux

## Jusqu'à 8 compartiments pour suppléments alimentaires

- Sert les suppléments à chaque vache individuellement
- Peut contribuer à augmenter la valeur des composantes du lait

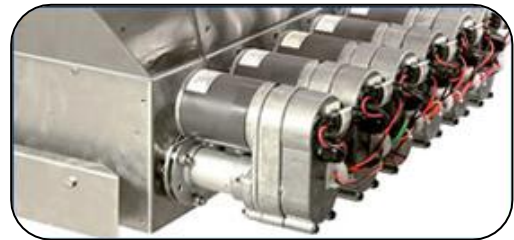


## 4 modèles différents de vis à suppléments

- Volume de déversement optimisé pour chaque type de supplément (grains, concentrés cubés, minéraux en poudre)

## Vis actionnées par moteurs robustes 24 VDC

- Déversement volumétrique précis
- Fonctionnement silencieux



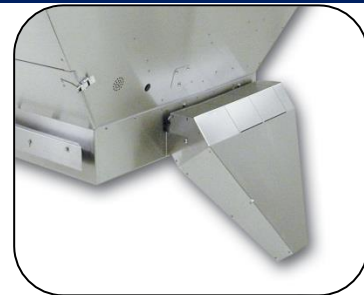
## Vis à supplément activées simultanément

- Réduction du temps d'arrêt devant chaque vache
- Mélange homogène limitant le tri et les refus



## Design spécial des becs de déversement

- Préviend les débordements
- Assure de servir des quantités précises à chaque vache



## Sondes de haut niveau ajustables

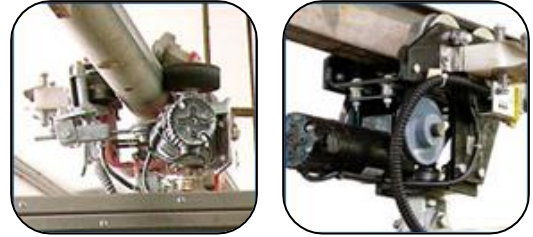
- Permet le chargement automatique des suppléments servis en grande quantité (jusqu'à 4 sondes disponibles)



# Entraînement du robot sur le rail

## Roulement sur rail

- Roulement adapté au rail rond 3.5 po
- Roulement adapté à différents types de poutrelles I-beam



## Roue de traction avec mécanisme de tension débrayable sur les rails ronds :

- Assure une adhérence maximale au rail
- Permet des déplacements rapides
- Compatible avec les rails ayant une faible pente (0 à 4%)

Simplifie l'installation du robot dans les étales existantes

Remplace les robots à grain concurrents sans modifier le rail

Dans un nouveau bâtiment, permet de choisir le type de rail le plus économique et le mieux intégré à la structure

## Distance réduite entre les sabots

- Permet des virages serrés dans les allées étroites

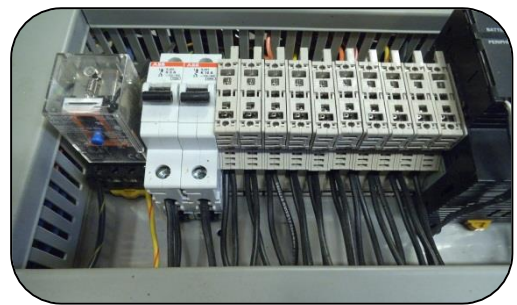


# Qualité de fabrication et sécurité

## Composantes électriques robustes

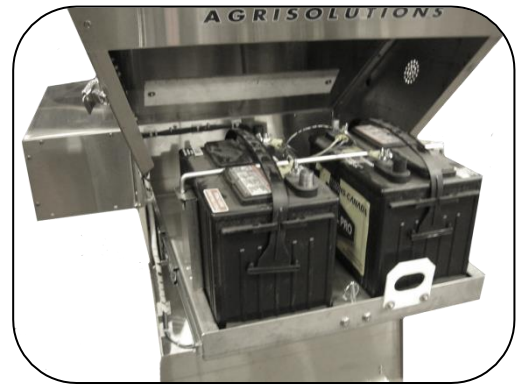
- Efficacité reconnue, fiabilité et durabilité éprouvée dans les environnements hostile (poussière, humidité, corrosion)
- Fiabilité et durabilité élevées
- Entretien simple, facile et peu coûteux

**NOUVEAU ! Notre ROV peut désormais être alimenté en continu à l'aide d'un rail électrifié !**



## Tiroir à batteries

- Facilite l'accès, vérification à la portée de main des batteries



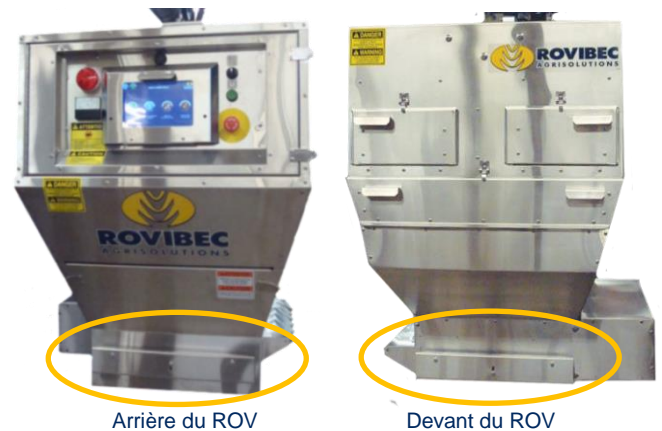
## Compartiments, panneaux en acier inoxydable / Assemblage à rivets

- Assemblage à rivets tel que les standards aéronautiques donnant une solidité nettement supérieure
- Excellente résistance à la corrosion
- Résistance aux chocs et aux égratignures
- Apparence soignée
- Durée de vie supérieure à l'acier peint ou galvanisé



## Pare-chocs avant et arrière

- Pare-Chocs commandant l'arrêt instantané du robot en cas de contact avec un obstacle

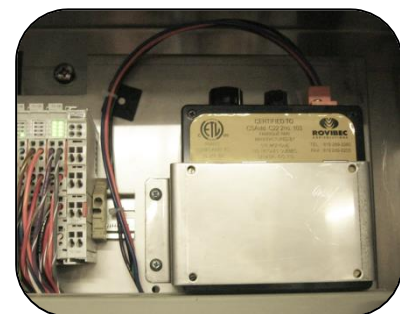


Arrière du ROV

Devant du ROV

## Électrificateur (shocker) – en option , là où les lois l'autorisent

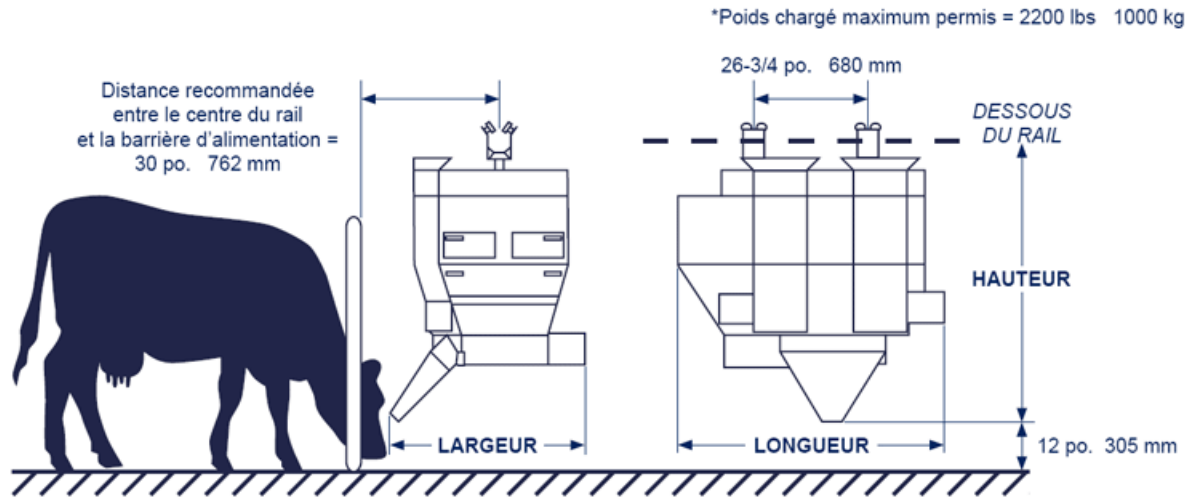
- Garde les vaches à une distance sécuritaire
- Permet de dresser les nouvelles vaches en peu de temps



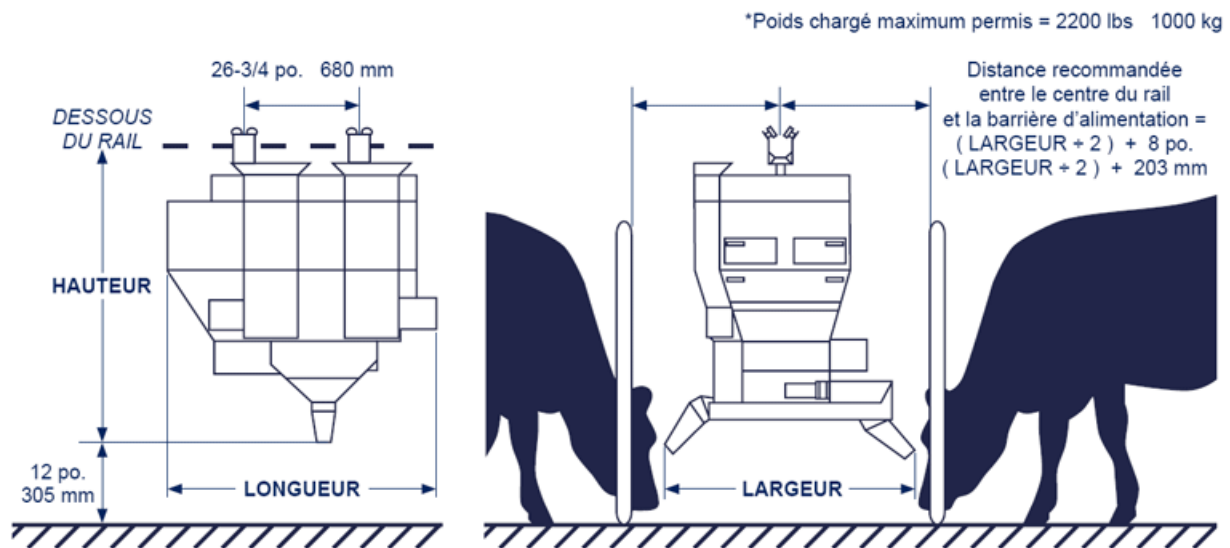
# Dimensions

Modèle	Longueur		Largeur*		Hauteur		Poids vide*	
	po	mm	po	mm	po	mm	lb	kg
ROV avec déversement 1 côté	63	1600	43	1092	70	1778	700	318
ROV avec déversement 2 côtés (quatre modèles disponibles)	63	1600	43 à 76	1092 à 1930	78	1981	800	363

## Diagramme du ROV avec déversement 1 côté



## Diagramme du ROV avec déversement 2 côtés



# Capacité des compartiments

Numéro du compartiment	Capacité	
	Pi. Cu.	Litres
Numéro 1 Grains - suppléments	9.5	269
Numéro 2 Grains - suppléments	7	198
Numéro 3 Grains - suppléments	3.6	102
Numéro 4 Minéral cube - poudre	1	28
Numéro 5 Minéral cube - poudre	1	28
Numéro 6 Minéral cube - poudre	1	28
Numéro 7 Minéral cube - poudre	1 ou 2	28 ou 56
Numéro 8 Minéral cube - poudre	1	28

